



**LOOM**  
BioBot

# *Orto Didattico Mobile*

*Per la Botanica, Le Scienze e il Coding*



## *Un Orto Didattico Innovativo da Programmare in Aula, e da Coltivare nell'Atrio*

Programma BioBot in classe e mostralo nell'Atrio della tua scuola, con il PC AIO Touch è bello vedere come i sensori aggiornano i dati sul Datalogger BioBot.it. BioBot è modulare, e puoi unirne anche più di uno insieme per colture diverse, e diverse programmazioni.

## *Programmalo con Linguaggio a Blocchi È facile anche a partire dalle prime classi primarie*

Puoi programmare BioBot con linguaggio Arduino, ma anche con Linguaggio a Blocchi per la comprensione della logica computazionale, anche a partire dalle prime classi primarie. Inclusa c'è la Guida alla Programmazione che spiega passo passo la programmazione di tutti i sensori e gli attuatori.

Tutti i dati dei sensori sono disponibili su BioBot.it con grafici ad aggiornamento in Real Time così puoi fare i tuoi esperimenti, o quelli tra i 50 previsti nella Guida per gli Esperimenti di Scienze.



## L'Orto nato Innovativo

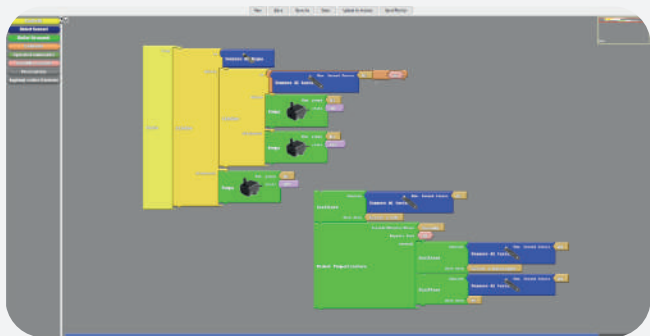
Come coniugare esperienze di Coding, Scienze e Botanica? Con BioBot puoi applicare la logica computazionale e il Coding alla Botanica, per avere un orto capace di essere efficiente evitando sprechi di risorse idriche ed energetiche. Puoi programmare l'irrigazione a seconda delle condizioni ambientali migliori e permettere al terreno di assorbire il nutrimento al meglio e nelle ore più giuste, aiutandoti con il datalogger online "BioBot.it" con cui puoi fare pure i tanti esperimenti di scienze inclusi.



## BioBot in Atrio? NATURALMENTE

Abbellisci il tuo atrio di un prodotto innovativo e crea un Orto Modulare con BioBot. Stabilisci per ogni modulo una Coltura diversa, e uniscili in modo da creare una fila di Orti innovativi.

In ogni momento puoi staccarli e portarli in aule diverse per diverse programmazioni a diversi livelli di difficoltà, e poi riportarli in Atrio una volta programmati per mostrare i risultati raggiunti e il percorso didattico in atto.



## Linguaggio a Blocchi

E' compreso della Guida alla Programmazione a Blocchi. Una completissima guida che parte dalla comprensione del singolo sensore e del suo blocco di programmazione, fino alla struttura di programmazione più complessa possibile in BioBot.